


Scaricare il certificato che vi è stato mandato via mail.  
Accedere alla cartella e fare doppio click sul certificato

▼ Oggi (1)



Fondazione I.R.C.C.S. Policlinico San Matteo  
Tipo: Scambio informazioni personali

Ultima modifica: 28/04/2022 09:26  
Dimensione: 3,35 KB

←  Importazione guidata certificati

## Importazione guidata certificati

Questa procedura guidata permette di copiare certificati, elenchi di scopi consentiti ed elenchi di revocche di certificati dal disco all'archivio certificati.

Un certificato rilasciato da un'Autorità di certificazione conferma l'identità dell'utente e contiene informazioni utilizzate per proteggere i dati o per stabilire connessioni di rete sicure. L'archivio certificati è l'area del sistema dove i certificati sono archiviati.

Percorso archivio

Utente corrente

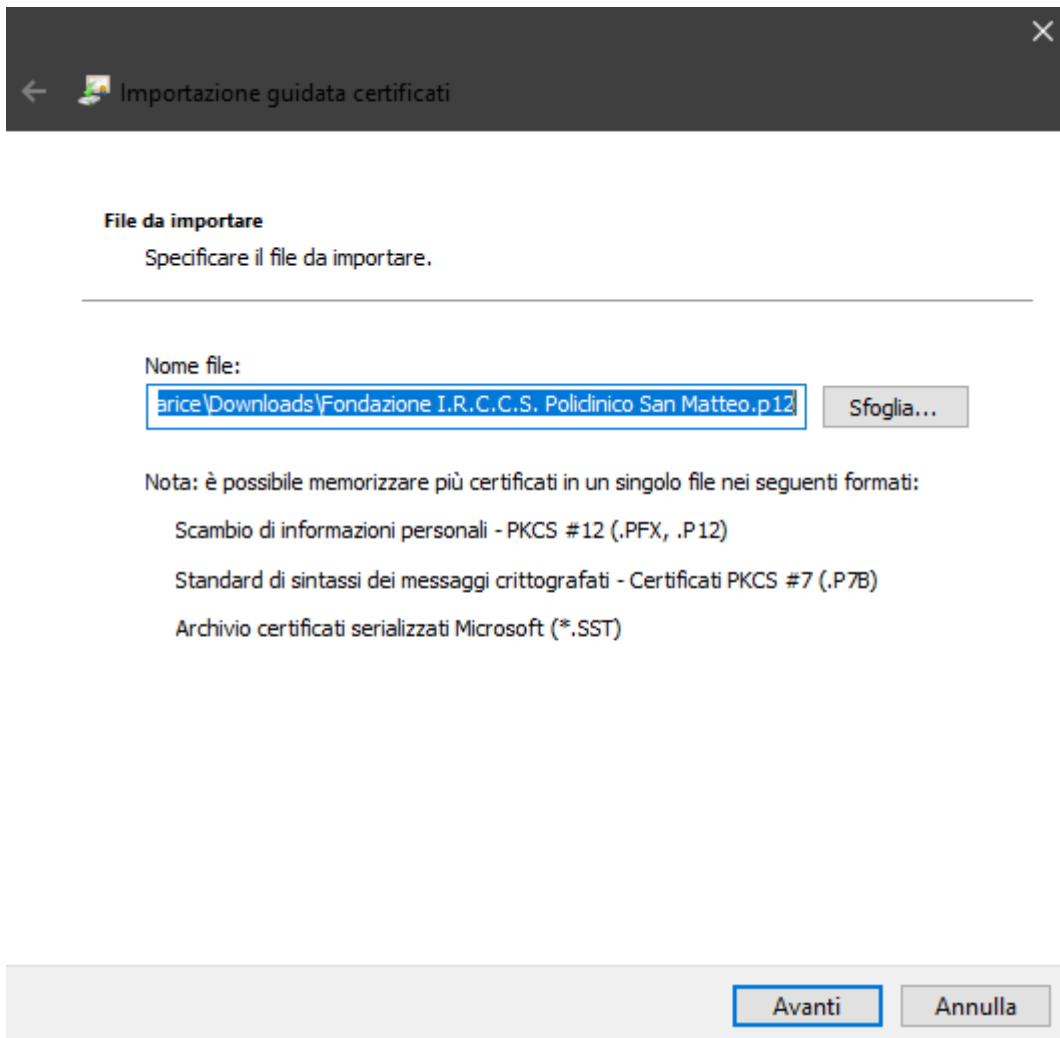
Computer locale

Per continuare, fare clic su Avanti.

[Avanti](#) [Annulla](#)


Cliccare su AVANTI

Con il pulsante “SFOGLIA” selezionare il file all’interno della cartella dove è stato scaricato il certificato oppure premere AVANTI



The screenshot shows a dark-themed dialog box titled "Importazione guidata certificati" with a close button (X) in the top right corner. Below the title bar, there is a section labeled "File da importare" with the instruction "Specificare il file da importare." A horizontal line separates this from the "Nome file:" section, which contains a text input field with the path "arice\Downloads\Fondazione I.R.C.C.S. Policlinico San Matteo.p12" and a "Sfoglia..." button to its right. Below the input field, there is a "Nota:" section listing supported certificate formats: "Scambio di informazioni personali - PKCS #12 (.PFX, .P12)", "Standard di sintassi dei messaggi crittografati - Certificati PKCS #7 (.P7B)", and "Archivio certificati serializzati Microsoft (\*.SST)". At the bottom of the dialog, there are two buttons: "Avanti" and "Annulla".

Cliccare su AVANTI

←  Importazione guidata certificati ×

**Protezione della chiave privata**

Per motivi di sicurezza, la chiave privata è stata protetta con una password.

---

Digitare la password della chiave privata.

Password:

  
 Visualizza password

Opzioni di importazione:

- Abilita protezione avanzata chiave privata. Se si abilita questa opzione, viene richiesta una conferma ogni volta che la chiave privata viene utilizzata da un'applicazione.
- Contrassegna la chiave come esportabile. Questa opzione consente di eseguire il backup o di trasportare le chiavi in un secondo momento.
- Proteggi la chiave privata mediante la sicurezza basata sulla virtualizzazione (non esportabile)
- Includi tutte le proprietà estese.

Inserire la password e cliccare su AVANTI



### Archivio certificati

Gli archivi certificati sono le aree del sistema dove i certificati sono archiviati.

---

L'archivio certificati può essere selezionato automaticamente dal sistema oppure è possibile specificare il percorso per il certificato.

- Seleziona automaticamente l'archivio certificati secondo il tipo di certificato
- Colloca tutti i certificati nel seguente archivio

Archivio certificati:

Sfoglia...

Avanti

Annulla

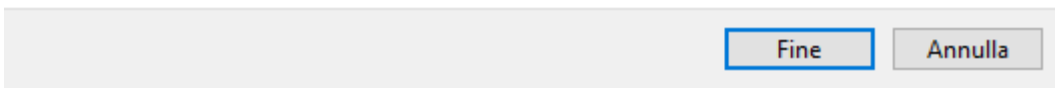


## Completamento dell'Importazione guidata certificati

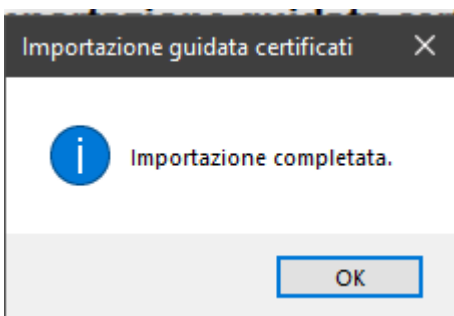
Scegliendo Fine, il certificato verrà importato.

Impostazioni selezionate:

Archivio certificati selezionato	Automaticamente determinata dalla procedura guidata
Contenuto	PFX
Nome file	C:\Users\plarice\Downloads\Fondazione I.R.C.C.S. Polidi



Cliccare su FINE



Cliccare OK

**Riavviare Chrome se era stato aperto**