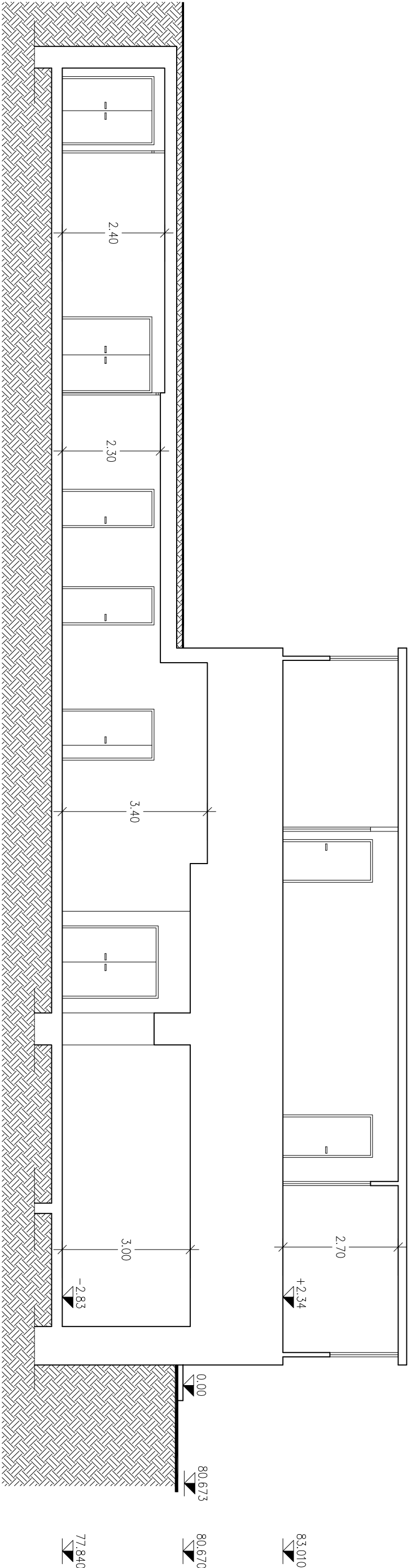




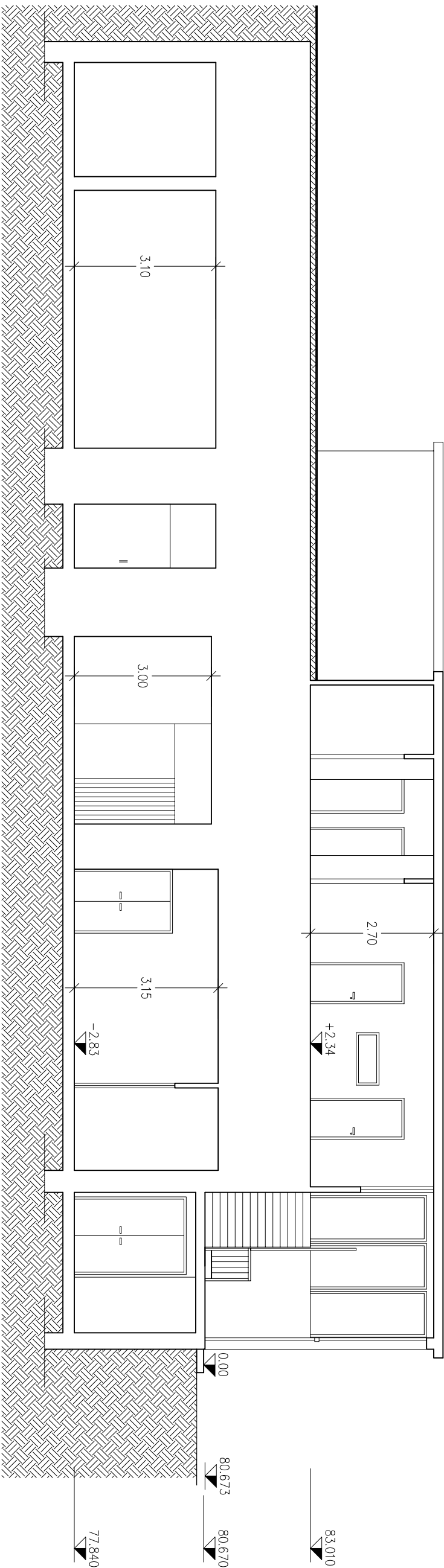
FONDAZIONE  
IRCCS POLICLINICO "SAN MATTEO"  
Istituto di Ricovero e Cura a Carattere Scientifico  
di Diritto pubblico (D.M. 28/4/2006)  
V.le Golgi, 19 27100 PAVIA  
STRUTTURA TECNICO-PATRIMONIALE

UBICAZIONE		TAVOLA		DATA
09 - Radioterapia				30/06/1997
LAVORO	3		SCALA	1:100
	REV.		DATA	
	1		05 Dic 2012	
DISEGNO	Sezioni		FILE	09seza.dwg

SEZ. A-A



SEZ. B-B



PROGETTO	Il Responsabile del Procedimento	
STRUTTURA TECNICO-PATRIMONIALE	La Proprietà	
Il Progettista		
Collaboratori:	Impresa Esecutrice:	
Edile:		
Elettrico:		
Mecchanico:		